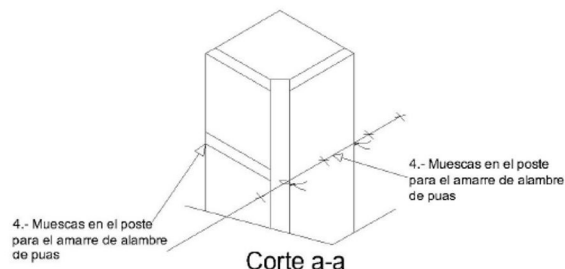
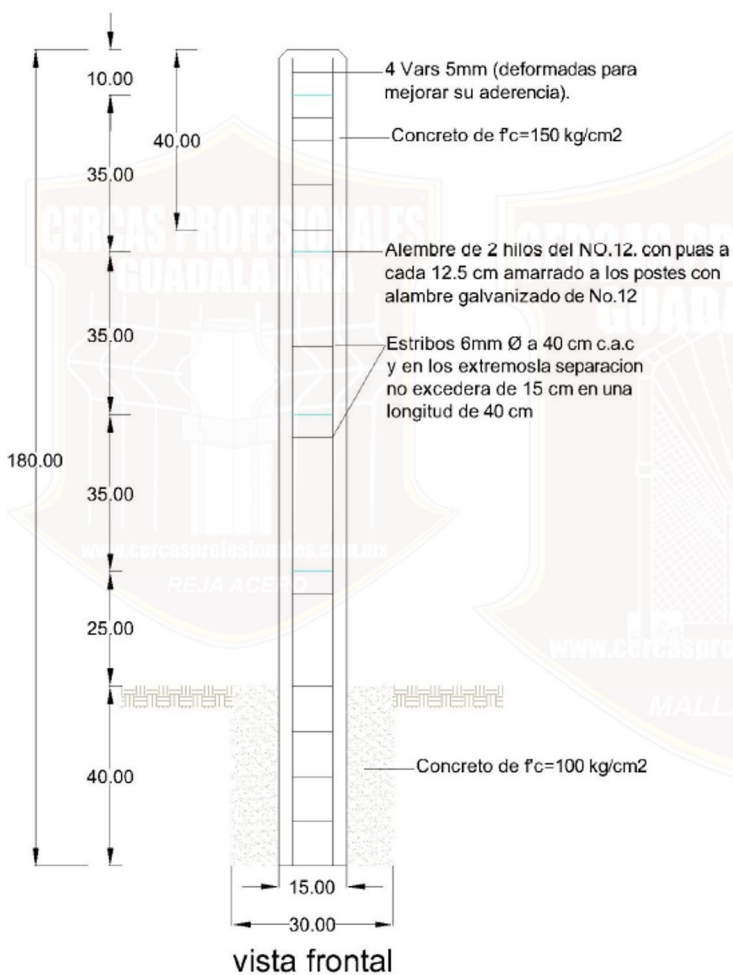
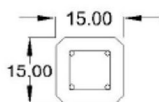




CERCAS PROFESIONALES GUADALAJARA

Profesionales a su Servicio...

vista planta

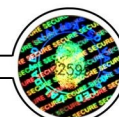


DETALLE DEL AMARRE DEL ALAMBRE DE PUAS

Concepto

- 1.-Concreto de $f_c= 150 \text{ kg/cm}^2$
- 2.-Alambren de 6mm para armado y estribos
- 3.-Alambre galvanizado # 12 para amarre del alambre de puas

vista isometrico





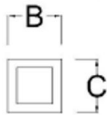
CERCAS PROFESIONALES®

GUADALAJARA

Profesionales a su Servicio...

TEL: (33) 36-51-38-73 36-38-55-47 36-98-82-07 36-03-43-02 31-68-82-80 NEXTEL: 62*221154*1 62*221154*2

vista planta

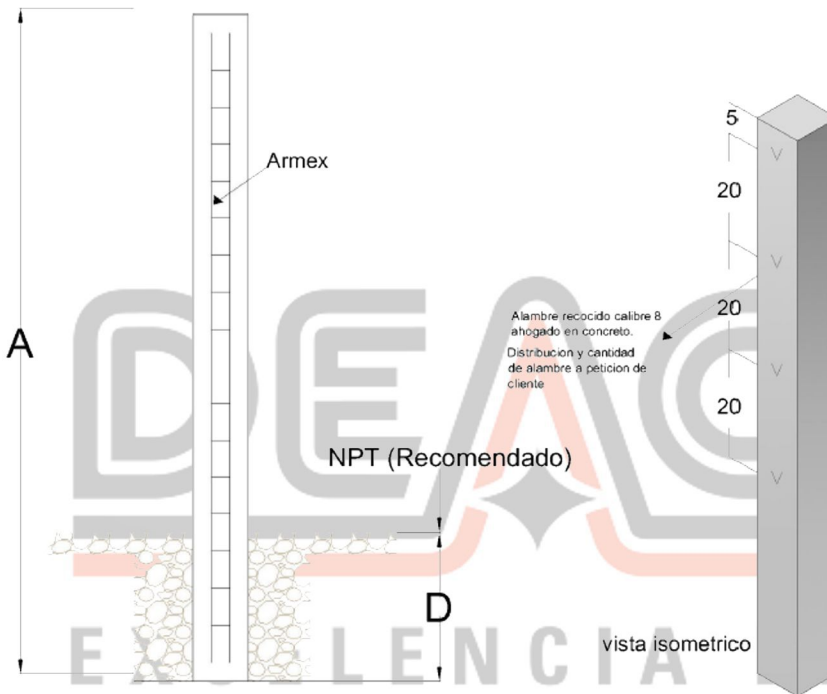


CARACTERISTICAS DE POSTES					
ALTURA (A) cm	ANCHO (B) cm	LARGO (C) cm	NPT (D) cm	ARMEX	PESO (KG)
200	10	10	50	12X12X3	45
220	10	10	50	12X12X3	50
250	10	10	50	12X12X3	55
300	10	10	50	12X12X3	65
180	15	15	50	15X15X4	90
200	15	15	50	15X15X4	100
250	15	15	50	15X15X4	125
300	15	15	50	15X15X4	150

FOTO



vista frontal



ESPECIFICACIONES:

- 1.-Concreto de $f_c = 200 \text{ kg/cm}^2$.
- 2.-Acabado pulido liso
- 3.-Separacion entre postes a consideracion de cliente.
- 4- Alambre recocido cal°8 para amarres

ACOTACIONES EN CENTIMETROS
Sin escala



CONTACTANOS:
www.cercasprofesionales.com.mx
ventas@cercasprofesionales.com.mx
rejadeacero@cercasprofesionales.com.mx
electrificados@cercasprofesionales.com.mx
 Francisco Estrada No. 4573 Col. Lomas del Paraiso Guadalajara Jal.

Presupuestos sin Compromiso, Llámamos con gusto te Atenderemos



Derechos Reservados © Cercas Profesionales Guadalajara, México 2013